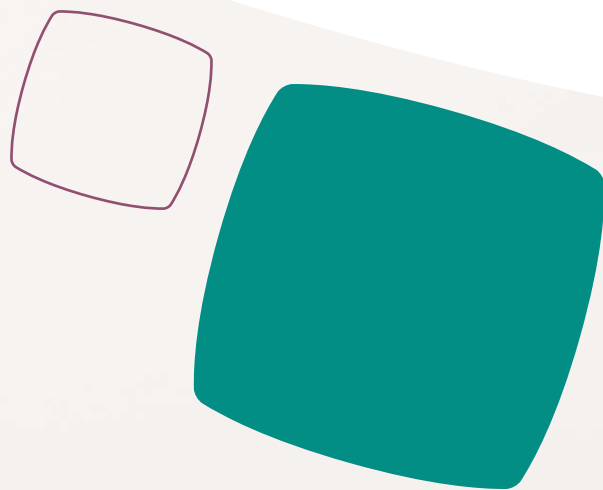




Notice simplifiée des thermostats



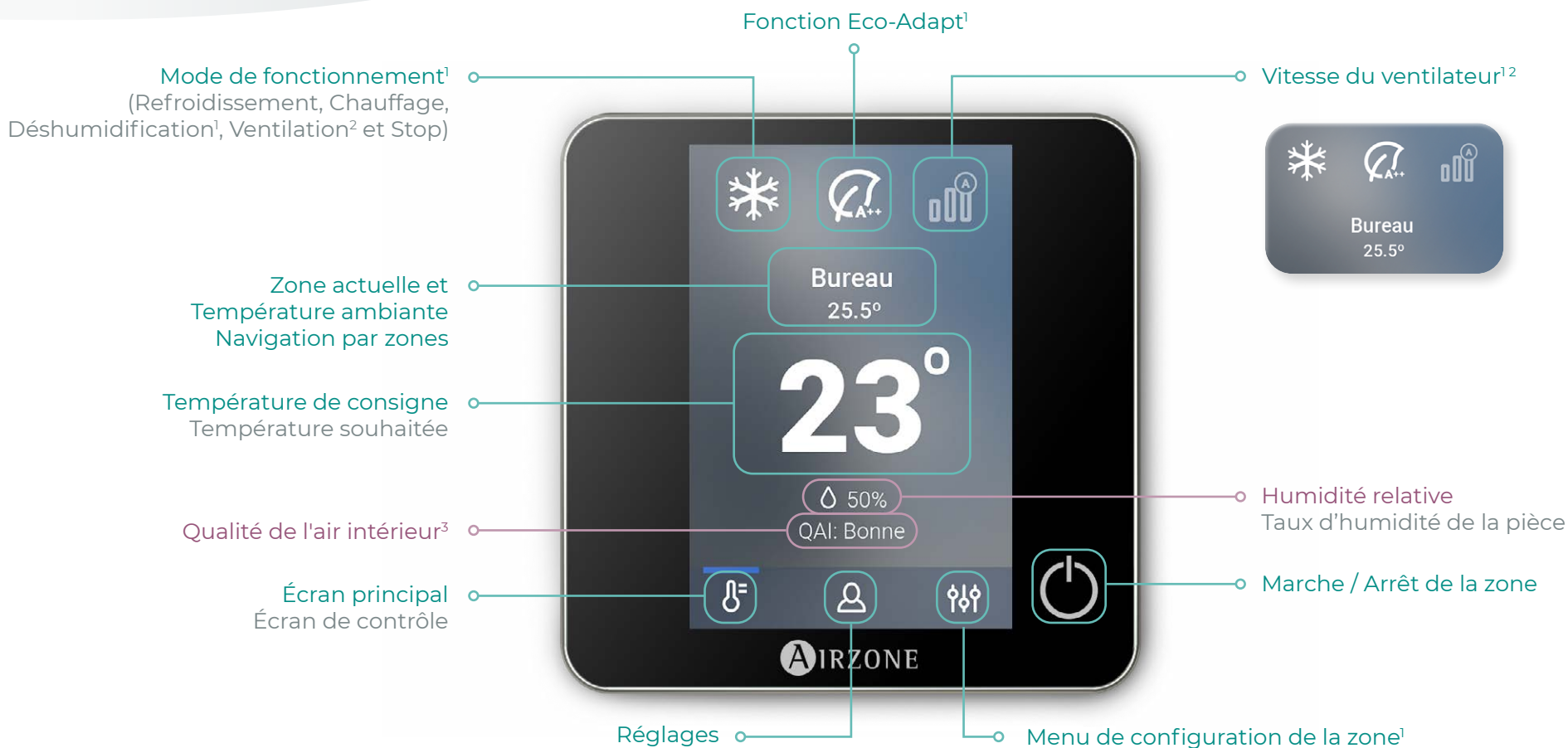


Airzone Blueface Zero



Thermostat **Airzone Blueface Zero** avec écran capacitif 3.5"

✓ Système Innobus Pro6, Acuazone, RadianT365 et Easyzone QAI



— Touches tactiles

— Affichage des informations

¹Des options disponibles en fonction de la configuration, le type ou la version de l'installation

²Option non disponible pour RadianT365

³Uniquement disponible pour Easyzone QAI

Pour plus de précisions consultez notre notice complète sur airzonefrance.fr/manuels-et-videos

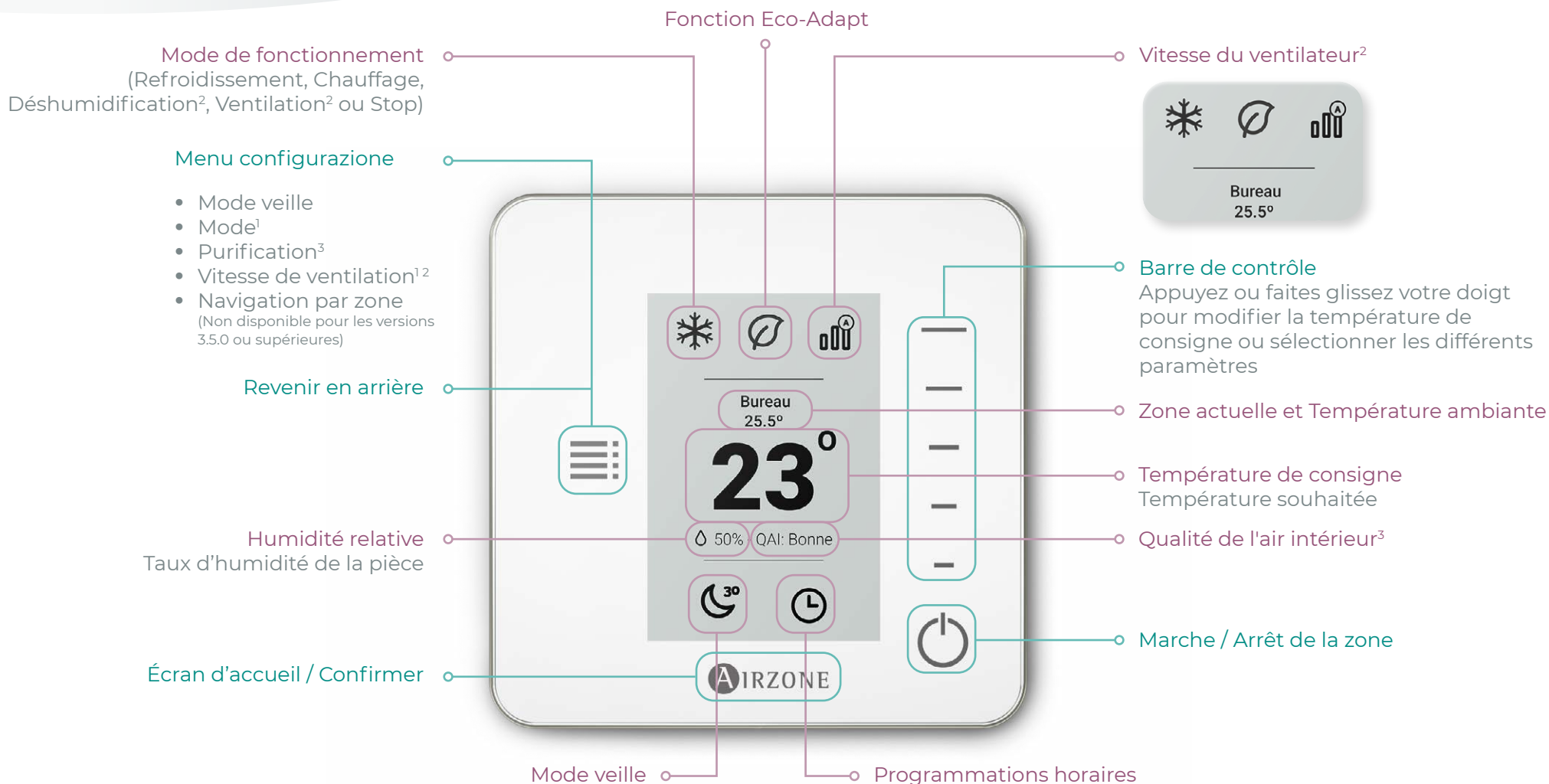
- Mode veille
- Hors-gel
- Angle de grille²
- Ajustement des lames
(Disponible uniquement pour Innobus Pro 32)
- Étapes de contrôle²
- Q-Adapt² (Option non disponible pour Innobus Pro 32)
- Réglages Lite (accès via d'autres zones)
- Purification³

Airzone
Think



Thermostat **Airzone Think** avec écran E-Ink 2.7"

✓ Système Innobus Pro6, Acuazone, RadianT365 et Easyzone QAI



— Touches tactiles

— Affichage des informations

¹Options disponibles selon la configuration et/ou l'installation

²Option non disponible pour RadianT365

³Uniquement disponible pour Easyzone QAI

Pour plus de précisions consultez notre notice complète sur airzonefrance.fr/manuels-et-videos

Airzone Lite



Thermostat **Airzone Lite** avec boutons capacitifs code lumière LED RGB

✓ Système Innobus Pro6, Acuazone, RadianT365 et Easyzone QAI

Si la LED d'état est fixe

La zone dans laquelle se trouve le thermostat est allumée.

Si la LED d'état clignote

La zone dans laquelle se trouve le thermostat est éteinte. Vous pouvez la rallumer depuis le bouton Marche / Arrêt ou depuis la navigation par zone des autres thermostats.

Le clignotement rapide de la LED d'état en rouge ou en violet signifie qu'il y a une erreur. Consultez-la sur le thermostat Airzone Blueface ou l'application Airzone Cloud.

Si la LED d'état est éteinte

Afin de réaliser des économies d'énergie la LED s'éteint. Dans le cas du thermostat Airzone Lite radio, elle le fait par défaut. Pour la version filaire il faut le configurer depuis le thermostat Airzone Blueface ou l'application Airzone Cloud.

La température de consigne est la température souhaitée. La température de base par défaut sera de 23°C, elle peut être établie par le thermostat Airzone Blueface, l'application Airzone Cloud ou le Supermaître.

— Touches tactiles

¹Options disponibles selon la configuration et/ou l'installation

Pour plus de précisions consultez notre notice complète sur airzonefrance.fr/manuels-et-videos





Parc Tertiaire Silic · Immeuble Panama
45 rue Villeneuve · 94573 Rungis CEDEX (France)

Plateforme pour les professionnels
myzone.airzonefrance.fr

Standard : 01 84 88 46 95 · Hotline : 01 82 88 51 19

airzonefrance.fr

